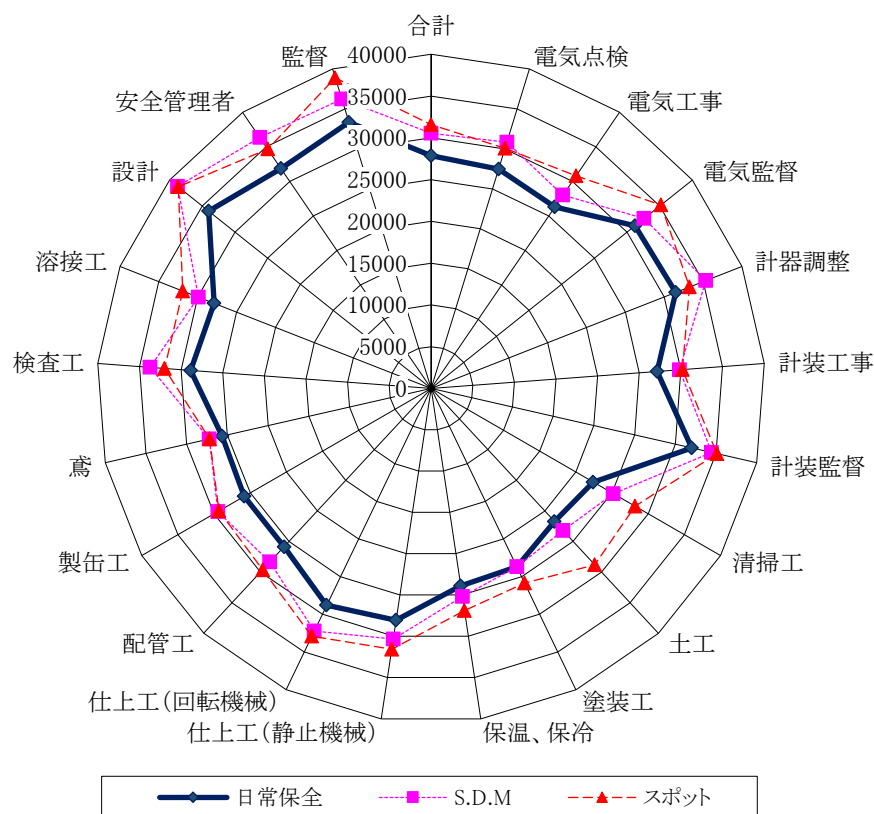


2024 年度 外注技能工の単価調査



日 常 保 全：全国平均は 27,873 円／人・日
 S D M：全国平均は 30,549 円／人・日
 ス ポ ッ ト：全国平均は 31,559 円／人・日



公益社団法人 日本プラントメンテナンス協会
 Japan Institute of Plant Maintenance

調査実施に当たって

本調査は、主として装置型産業の設備ユーザーが、メンテナンス工事のために外注企業に支払った技能工の単価を調査し、集計分析して報告するものです。

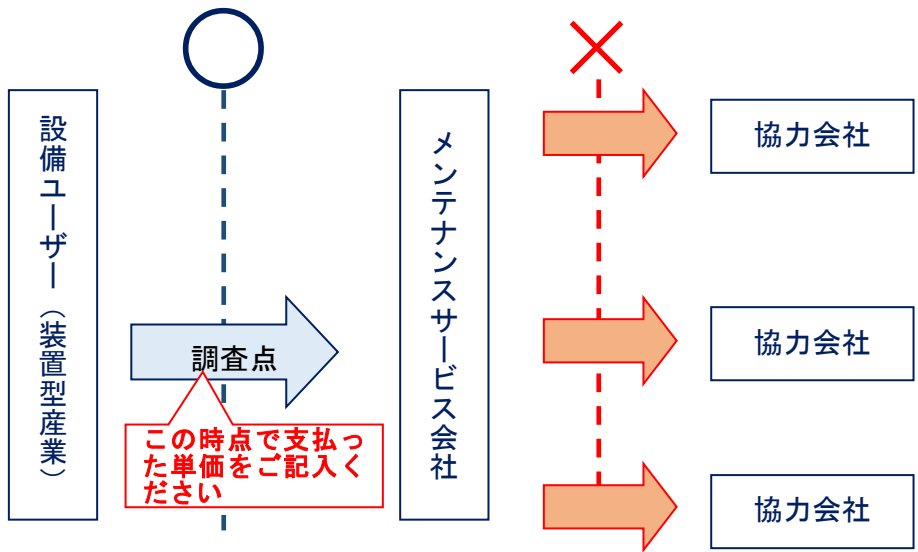
景気の変動によって大きく振れる外注技能工の単価を知ることによって、設備ユーザーに合理的な予算組みやメンテナンス工事計画の参考にさせていただこうというものです。

調査データの収集・分析に当たっては下記の通りとしています。

- ① 単価とは、外注技能工1人8時間拘束当たりの工賃（労務費）の平均金額を記入
- ② 設備ユーザーの社内で決められた規定単価ではなく、調査期間（本年4～6月）に**実際に支払った単価**を記入
- ③ 単価とは、原則として所定内時間における工賃で、経費（旅費交通費、宿泊費、通信費等）、資材費は含まない。また、残業、深夜業、休日出勤等の割増し料金は含まないが、社内規定単価に既に工数割増しまたは資材割増しが含まれている場合は、それらの割増し分を含んだ単価をそのまま記入
- ④ 保全方法のうちSDM（シャットダウンメンテナンス）とは、ある時期に装置を一定期間停止して集中的に行う計画的なメンテナンスのことをいい、オーバーホールや定期修理工事とも呼ばれている

また、技能工単価記入の際の用語は以下の点に留意してください。

地域は5区分	該当する個所に丸印を記入
業種（設備ユーザー）は10区分	例）地域：北海道・東北・北陸 業種：食品
保全方法は3区分	該当する個所に支払単価（単位：円）を記入
職能は20区分	例）○：監督 30,000円・人／日 ×：監督 25,000～30,000円・人／日



サンプル属性

今回のサンプルの属性は下記のとおりである。

①業種別：回収サンプルの総数は66で、このうち「化学」が37.9%と最も多く、以下「石油・石炭」22.7%、「その他」15.2%、「ゴム・プラスチック」9.1%等の順になっている。

②地域別：「東海・近畿」が30.3%で最も多く、以下「中国・四国」24.2%、「関東」21.2%、「北海道・東北・北陸」15.2%、「九州・沖縄」9.1%と続いている。

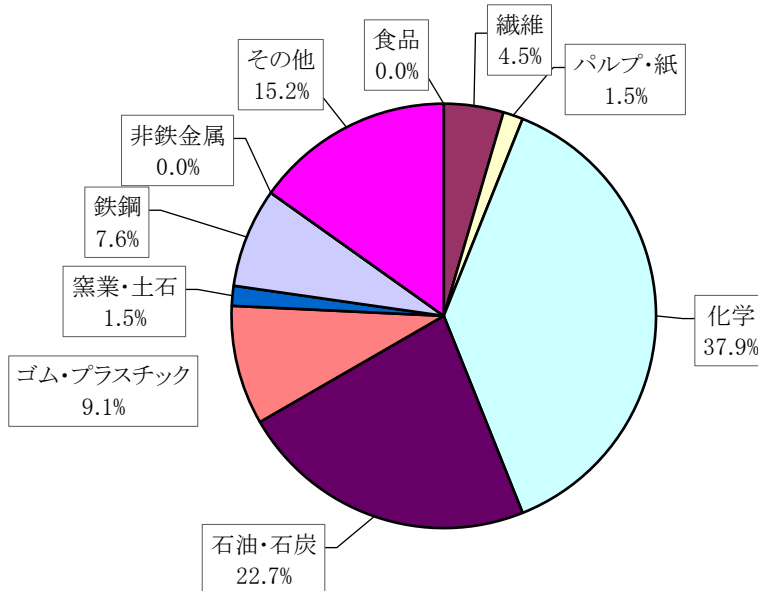


図1 業種別回答状況

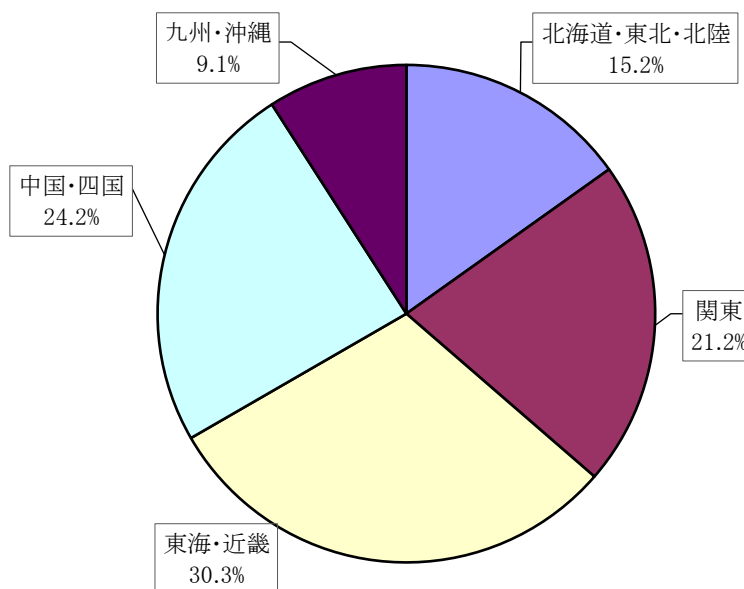


図2 地域別回答状況